

# 火 災



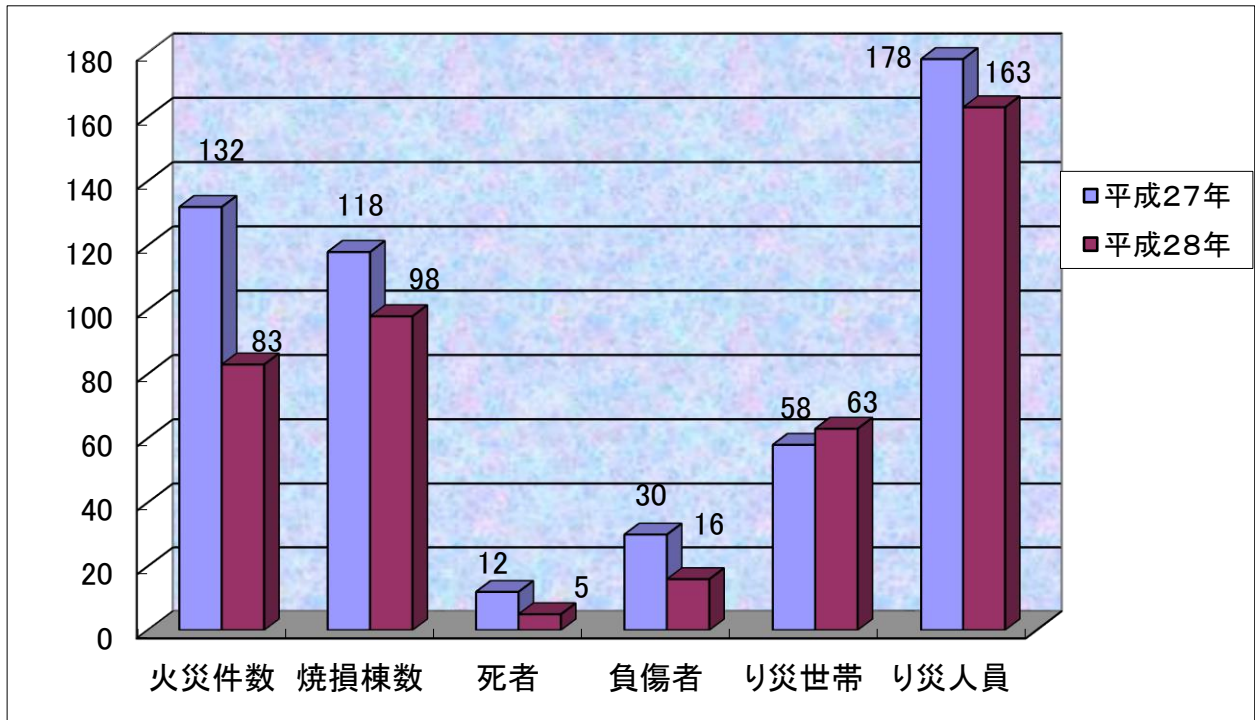


## 平成28年における火災概要

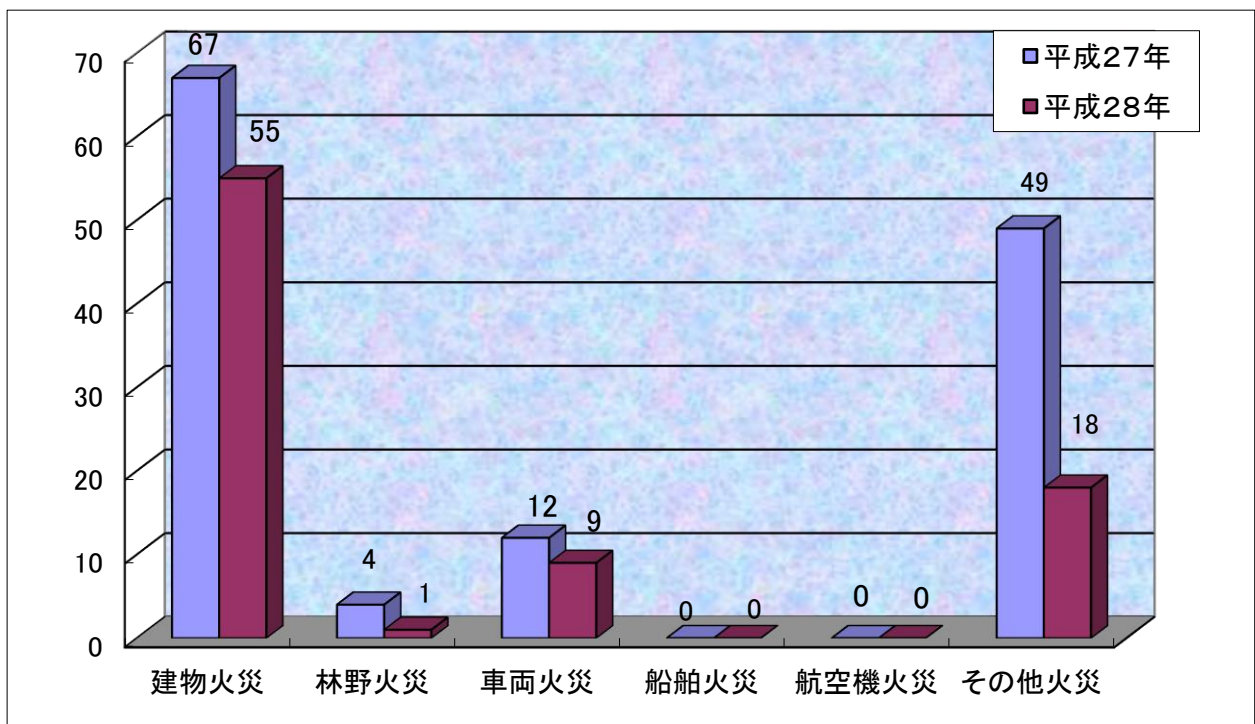
平成28年（1月～12月）における当事務組合管内の火災件数は83件で、前年に比べ49件減少した。火災種別ごとでは、建物火災55件（前年67件）、林野火災1件（前年4件）、車両火災9件（前年12件）、その他の火災18件（前年49件）となっている。死者は5人（前年12人）、負傷者16人（前年30人）となっている。

区 分	平成28年 (A)	平成27年 (B)	増減 (C) 「(A) - (B)」
火 災 件 数 (件)	83	132	△49
建 物	55	67	△12
林 野	1	4	△3
車 両	9	12	△3
船 舶	0	0	0
航 空 機	0	0	0
そ の 他	18	49	△31
焼 損 棟 数 (棟)	98	118	△20
全 焼	29	42	△13
半 焼	4	9	△5
部 分 焼	31	28	3
ぼ や	34	39	△5
建物焼損床面積 (㎡)	4,204	10,419	△6,215
建物焼損表面積 (㎡)	375	475	△100
林野焼損面積 (a)	165	338	△173
死 者 (人)	5	12	△7
負 傷 者 (人)	16	30	△14
り 災 世 帯 数 (世帯)	63	58	5
全 損	26	25	1
半 損	3	0	3
小 損	34	33	1
り 災 人 員 (人)	163	178	△15
損 害 額 (千円)	215,954	524,005	△308,051
建 物	211,814	511,638	△299,824
林 野	485	6,531	△6,046
車 両	3,433	4,825	△1,392
船 舶	0	0	0
航 空 機	0	0	0
そ の 他	222	1,011	△789

## 火災の概況



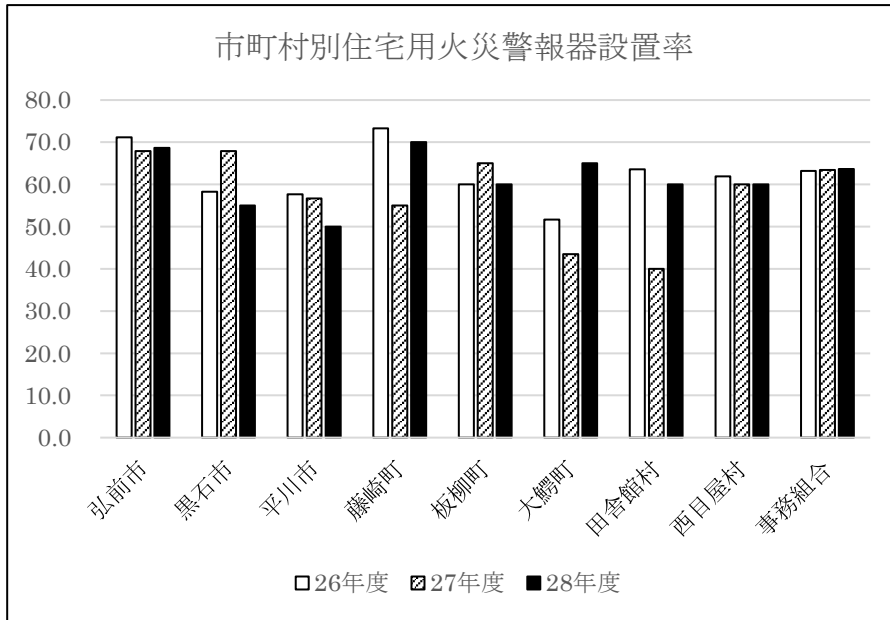
## 火災の種別



# 住宅用火災警報器の普及

構成市町村における、住宅用火災警報器の設置調査の結果、設置率は63.7%となっています。

年度		構成市町村								計
		弘前市	黒石市	平川市	藤崎町	板柳町	大鰐町	田舎館村	西目屋村	
28	調査世帯数	150	40	30	20	20	20	10	10	300
	設置世帯数	103	22	15	14	12	13	6	6	191
	設置率	68.7%	55.0%	50.0%	70.0%	60.0%	65.0%	60.0%	60.0%	63.7%
27	調査世帯数	156	78	30	20	20	23	10	10	347
	設置世帯数	106	53	17	11	13	10	4	6	220
	設置率	67.9%	67.9%	56.7%	55.0%	65.0%	43.5%	40.0%	60.0%	63.4%
26	調査世帯数	52	36	26	30	15	29	22	21	231
	設置世帯数	37	21	15	22	9	15	14	13	146
	設置率	71.2%	58.3%	57.7%	73.3%	60.0%	51.7%	63.6%	61.9%	63.2%



## 奏功事例

- 1 共同住宅の住人がカセットコンロに片手鍋をかけたまま外出したため空焚き状態となった鍋から煙が発生し、警報器の警報音を聞いた付近の通行人が消防に通報した。早期発見により火災には至らなかった。
- 2 住人がガステーブルに片手鍋で煮込み料理をしていたところ、居間で寝込んでしまったため、鍋から発生した煙により警報器が感知し鳴動したため、隣人が気づき消防に通報した。鍋の収容物が焦げただけで火災には至らなかった。
- 3 住人が台所のガスコンロ上の天ぷら鍋に火をかけたのを忘れ外出していたところ、警報器が作動し警報音に気付いた隣人が家から煙が出ているのを発見。早期発見により火災に至らなかった。

## 市町村別火災件数等の推移（5ヶ年間）

区分 市町村別	年 別	火災件数					焼損棟数					り災状況			死傷者		焼損面積		損害額（千円）						
		計	建物 火災	林野 火災	車両 火災	その他 火災	計	全 焼	半 焼	部分 焼	ぼ や	計	世帯数			人 員	死 者	負 傷 者	建 物 (㎡)	林 野 (a)	計	建物 火災	林野 火災	車両 火災	その他 火災
													全 損	半 損	小 損										
弘前市	24年	68	46		11	11	68	28	7	11	22	43	15	4	24	123	8(4)	15	4,605		182,420	181,576		387	457
	25年	55	35		8	12	47	10	4	9	24	26	8	1	17	58	5(2)	12	1,843		63,182	61,810		1,140	232
	26年	45	26	1	6	12	48	13	5	18	12	27	8	2	17	74	1	2(1)	2,341	330	113,723	105,404	6,354	1,606	359
	27年	56	29	2	6	19	42	17	3	10	12	21	8		13	63	3(1)	6	2,729	322	155,490	14,737	3,518	2,611	624
	28年	48	33		5	10	67	22	2	24	19	49	22	1	26	117	3(1)	10	3,331		176,036	174,865		1,035	136
黒石市	24年	15	12	2	1		16	4	1	6	6	11	4	1	6	28	1(1)	6	1,119	19	33,619	20,124		8,286	5,209
	25年	23	18		2	3	28	9	2	6	11	20	10	3	7	57	2(1)	4	1,420		47,943	47,742		200	1
	26年	18	10	3	2	3	17	5	1	7	4	10	4		6	26			759	317	47,567	26,584	18,678	2,181	124
	27年	21	9	1	1	10	12	7		3	2	5	5			16	4	11	2,672	10	158,406	158,255	58		93
	28年	13	10	1		2	11	2	1	1	7	6	1		5	22		1	210	165	5,769	5,284	485		
平川市	24年	18	12	1	4	1	19	8		5	6	10	3		7	24	2(1)	2	1,425	4	31,308	30,941	84	216	67
	25年	12	9		2	1	10	3		1	6	8	3		5	25		4	718		45,120	44,445		545	130
	26年	23	10	1	1	11	19	7	6	3	3	9	4		5	34		5	2,600	10	92,329	91,256	291	79	702
	27年	19	12		3	4	21	3	3	6	9	12	4		8	36	2(1)	6	1,144		64,877	63,051		1,619	207
	28年	10	7		1	2	13	3	1	3	6	5	2		3	11		1	596		9,282	9,218			64
藤崎町	24年	6	6				7	3		2	2	2		1	1	8			281		12,341	12,341			
	25年	3	1			2	1			1	1				1	2	1(1)		1		9	8			1
	26年	8	5		1	2	5	2		1	2	4			4	9			136		11,036	10,336		260	44
	27年	9	7		1	1	19	7	1	4	7	8	3		5	25	2	2	1,580		73,436	72,974		450	12
	28年	1	1				3	1		1	1	1	1			6	1		248		6,214	6,214			

※ 死傷者欄中の（ ）内は放火自殺者数

区分 市町 村別	年 別	火災件数					焼損棟数					り災状況			死傷者			焼損面積		損害額(千円)					
		計	建物 火災	林野 火災	車両 火災	その他 火災	計	全 焼	半 焼	部分 焼	ぼ や	計	世帯数			人 員	死 者	負 傷 者	建 物 (㎡)	林 野 (a)	計	建 物 火 災	林 野 火 災	車 両 火 災	そ の 他 火 災
													全 損	半 損	小 損										
板柳町	24年	6	6			10	3	2	1	4	5	1	1	3	16			1,530		34,250	34,250				
	25年	3	3			3	1			2	2			2	6			45		418	418				
	26年	7	4			3	7	2	1	2	2	3			3	14			131		1,784	1,783		1	
	27年	4	3		1	3	1		1	1	1	1				2		1	422		17,998	17,853		145	
	28年	5	2		3	2	1		1								1		177		15,933	13,535		2,398	
大鰐町	24年	4	3		1	7	3	1	2	1	1		1		1		1	1,053		37,127	35,127		2,000		
	25年	5	5			9	1	3	3	2	8	2	1	5	29	2	1	475		36,692	36,692				
	26年	5	3	2		20	11	3		6	8	5		3	18	1		1,104	1,650	62,442	32,211	30,231			
	27年	4	2			2	15	6		2	7	7	2		5	18		4	1,970		32,323	32,323			
	28年	1				1										1	1								
田舎館村	24年	6	5		1	5	2	1		2	1			1	4			376		4,450	4,443			7	
	25年	3	3			4	1		3		6	2		4	17		1	398		6,520	6,520				
	26年	13	3			10	8	3		2	3	3	1	2	8			229		5,329	4,568			761	
	27年	18	5			13	6	1	2	2	1	4	2		2	18	1		377		18,520	18,445			75
	28年	5	2			3	2			1	1	2		2		7		2	17		2,720	2,698			22
西目屋村	24年	1	1			1	1				1	1			1	1		217		3,022	3,022				
	25年	1	1			1			1		1				3		1	23		374	374				
	26年																								
	27年	1		1															6		2,955		2,955		
	28年																								

※ 死傷者欄中の( )内は放火自殺者数

## 管内火災件数等の推移（5ヶ年間）

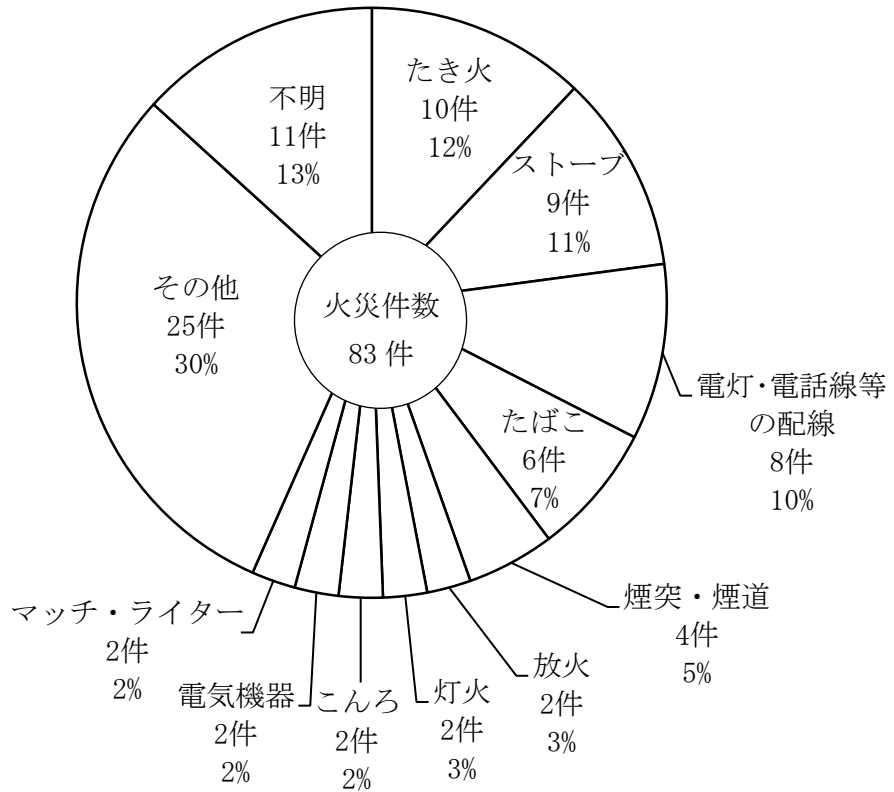
区分 年別	火災件数					焼損棟数					り災状況			死傷者		焼損面積		損害額（千円）						
	計	建物火災	林野火災	車両火災	その他火災	計	全焼	半焼	部分焼	ぼや	計	世帯数			人	死	負傷者	建物 (㎡)	林野 (a)	計	建物火災	林野火災	車両火災	その他火災
												全損	半損	小損										
24年	124	91	3	17	13	133	52	12	27	42	74	24	8	42	205	12 (6)	24	10,606	23	338,537	321,824	84	10,889	5,740
25年	105	75	0	12	18	103	25	9	23	46	72	25	5	42	197	10 (4)	23	4,923	0	200,258	198,009	0	1,885	364
26年	119	61	7	10	41	124	43	16	33	32	64	22	2	40	183	2	13 (1)	7,360	2,307	334,209	271,790	55,584	4,322	2,513
27年	132	67	4	12	49	118	42	9	28	39	58	25		33	178	12 (2)	30	10,894	338	524,005	511,638	6,531	4,825	1,011
28年	83	55	1	9	18	98	29	4	31	34	63	26	3	34	163	5 (1)	16	4,579	165	215,954	211,814	485	3,433	222

※ 死傷者欄中の（ ）内は放火自殺者数



# 出火原因の状況

火災件数83件の出火原因は、たき火によるものが10件と最も多く、次いで、ストーブ、電灯・電話線等の配線、たばこ、煙突・煙道の順となっている。



平成28年	
火災件数	83
原因別	
たき火	10
ストーブ	9
電灯・電話等の配線	8
たばこ	6
煙突・煙道	4
放火	2
灯火	2
こんろ	2
電気機器	2
マッチ・ライター	2
その他	25
不明	11

平成27年	
火災件数	132
原因別	
たき火	28
放火の疑い	11
電灯・電話等の配線	9
たばこ	7
放火	5
こんろ	4
排気管	4
電気機器	3
灯火	3
ストーブ	2
その他	26
不明	30

平成26年	
火災件数	119
原因別	
たき火	36
たばこ	7
ストーブ	6
こんろ	6
放火の疑い	5
電灯・電話等の配線	4
内燃機関	4
電気機器	3
取灰	3
放火	2
その他	27
不明	16

平成25年	
火災件数	105
原因別	
たき火	16
ストーブ	10
たばこ	8
こんろ	7
電灯・電話等の配線	5
火花	4
放火	4
ボイラー	3
放火の疑い	2
取灰	2
その他	31
不明	13

## 月別発生状況

火災件数は83件で、月ごとにみると4月が12件と最も多く、11月が1件と最も少なくなっている。

区分 月別	火 災 件 数	火 災 の 種 別				焼 損 棟 数	建 物 焼 損 面 積	林 野 焼 損 面 積	り 災 世 帯 数	り 災 人 員	死 者 数	負 傷 者 数	損 害 額
		建 物 火 災	林 野 火 災	車 両 火 災	そ の 他 火 災								
合計	83 件	55 件	1 件	9 件	18 件	98 棟	4,579 m <sup>2</sup>	165 a	63 世帯	163 人	5 人	16 人	215,954 千円
1月	8	8				16	777		11	31	1	1	30,159
2月	3	3				5	282		8	12	1		9,049
3月	8	4		2	2	5	204					1	15,574
4月	12	6		3	3	7	49		3	5	1	3	799
5月	9	5	1		3	10	559	165	7	18		1	31,700
6月	8	6			2	11	683		6	25		2	13,076
7月	5	3			2	3	15		2	4		1	164
8月	10	7			3	13	663		5	15		3	22,821
9月	5	2		2	1	10	530		8	19	1		63,453
10月	5	2		1	2	2	11		1	2			257
11月	1	1				2	74		2	4			9,410
12月	9	8		1		14	732		10	28	1	4	19,492

## 市町村別、月別の火災件数

火災件数83件中、弘前市が48件で57.8%を占め、次いで、黒石市が13件で15.7%、平川市が10件で12.0%となっている。

市町村別 月別	火 件	災 数	弘前市	黒石市	平川市	藤崎町	板柳町	大鰐町	田舎館村	西目屋村
合 計 (件)	83		48	13	10	1	5	1	5	
1 月	8		5	1	2					
2 月	3		2	1						
3 月	8		3	2	1		2			
4 月	12		6	1	3		1	1		
5 月	9		7	1					1	
6 月	8		3	1	3				1	
7 月	5		2	2	1					
8 月	10		5	1			1		3	
9 月	5		4				1			
10 月	5		4	1						
11 月	1		1							
12 月	9		6	2		1				

## 市町村別、曜日別の火災件数

火災件数83件中、金曜日の発生が17件と最も多く、月曜日の発生件数が8件と少なくなっている。

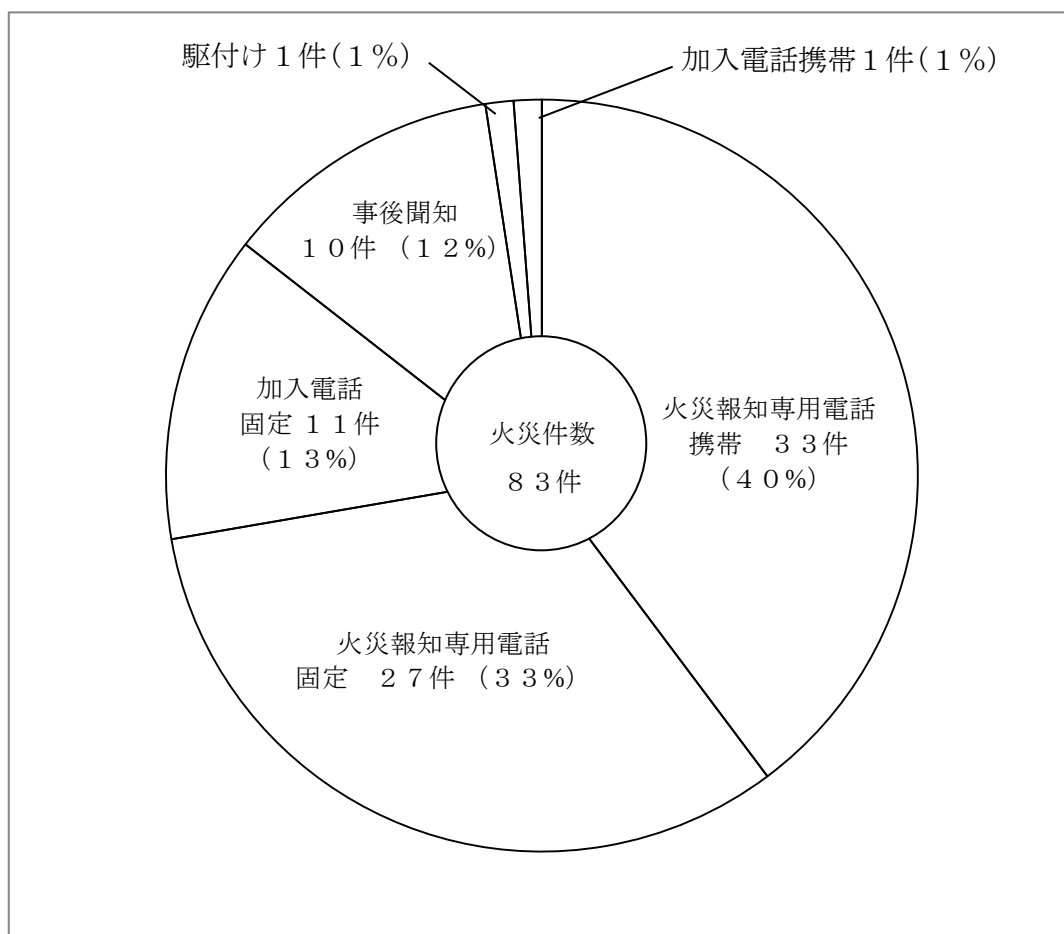
市町村別 月別	火 件	災 数	弘前市	黒石市	平川市	藤崎町	板柳町	大鰐町	田舎館村	西目屋村
合 計 (件)	83		48	13	10	1	5	1	5	
日	13		8	1	1		1		2	
月	8		4	1	2		1			
火	12		8	1		1			2	
水	13		7	3	1		2			
木	10		4	3	3					
金	17		9	3	2		1	1	1	
土	10		8	1	1					
不明										

## 市町村別、時間帯別の火災件数

時間帯別の火災発生状況は、12時から14時の間が最も多くなっている。

市町村別 時間帯	火災 件数	弘前市	黒石市	平川市	藤崎町	板柳町	大鰐町	田舎館村	西目屋村
合計 (件)	83	48	13	10	1	5	1	5	
0～2	7	4	2			1			
2～4	7	5		1		1			
4～6	4	3		1					
6～8	5	2	1	1				1	
8～10	5	3		1		1			
10～12	9	8		1					
12～14	13	6	5					2	
14～16	12	5	1	1	1	2	1	1	
16～18	9	6	1	1				1	
18～20	7	3	2	2					
20～22	4	2	1	1					
22～24	1	1							
不明									

## 覚知別火災件数



覚知別 市町村別	火災件数	火災報告専用電話		加入電話		駆付け	事後聞知	その他
		固定	携帯	固定	携帯			
合計 (件)	件 (IP)	件 (IP)	件	件	件	件	件	件
	83 (6)	27 (6)	33	11	1	1	10	
弘前市	48 (3)	16 (3)	18	8			6	
黒石市	13 (2)	4 (2)	6	1			2	
平川市	10 (1)	4 (1)	4	1			1	
藤崎町	1	1						
板柳町	5	1	4					
大鱈町	1				1			
田舎館村	5	1	1	1		1	1	
西目屋村								

※ IP電話とは、インターネット回線を利用した電話のこと。

## 火災種別ごとの初期消火状況

火災件数83件中、初期消火が実施された火災は52件（建物火災30件、車両火災8件、その他の火災14件）で、使用された器具等は消火器が13件（建物火災4件、車両火災6件、その他の火災3件）、水道水が32件（建物火災22件、車両火災1件、その他の火災9件）となっている。

初期消火が実施された火災で、消火に成功した件数は24件（建物火災16件、車両火災2件、その他の火災6件）である。

区分 火災種別	火災 件数 件	初期消火実施件数					初期消火成功件数					初期消火なし	
		計 件	内 訳			実施率	計 件	内 訳			成功率	計 件	未実施率
			消火器 件	水道水 件	その他 件			消火器 件	水道水 件	その他 件			
合 計	83	52	13	32	7	62.7%	24	5	14	5	46.2%	31	37.3%
建物火災	55	30	4	22	4	54.5%	16	2	11	3	53.3%	25	45.5%
林野火災	1					0.0%					0.0%	1	100%
車両火災	9	8	6	1	1	88.9%	2	1		1	25.0%	1	11.1%
その他の火災	18	14	3	9	2	77.8%	6	2	3	1	42.9%	4	22.2%

## 初期消火の状況

