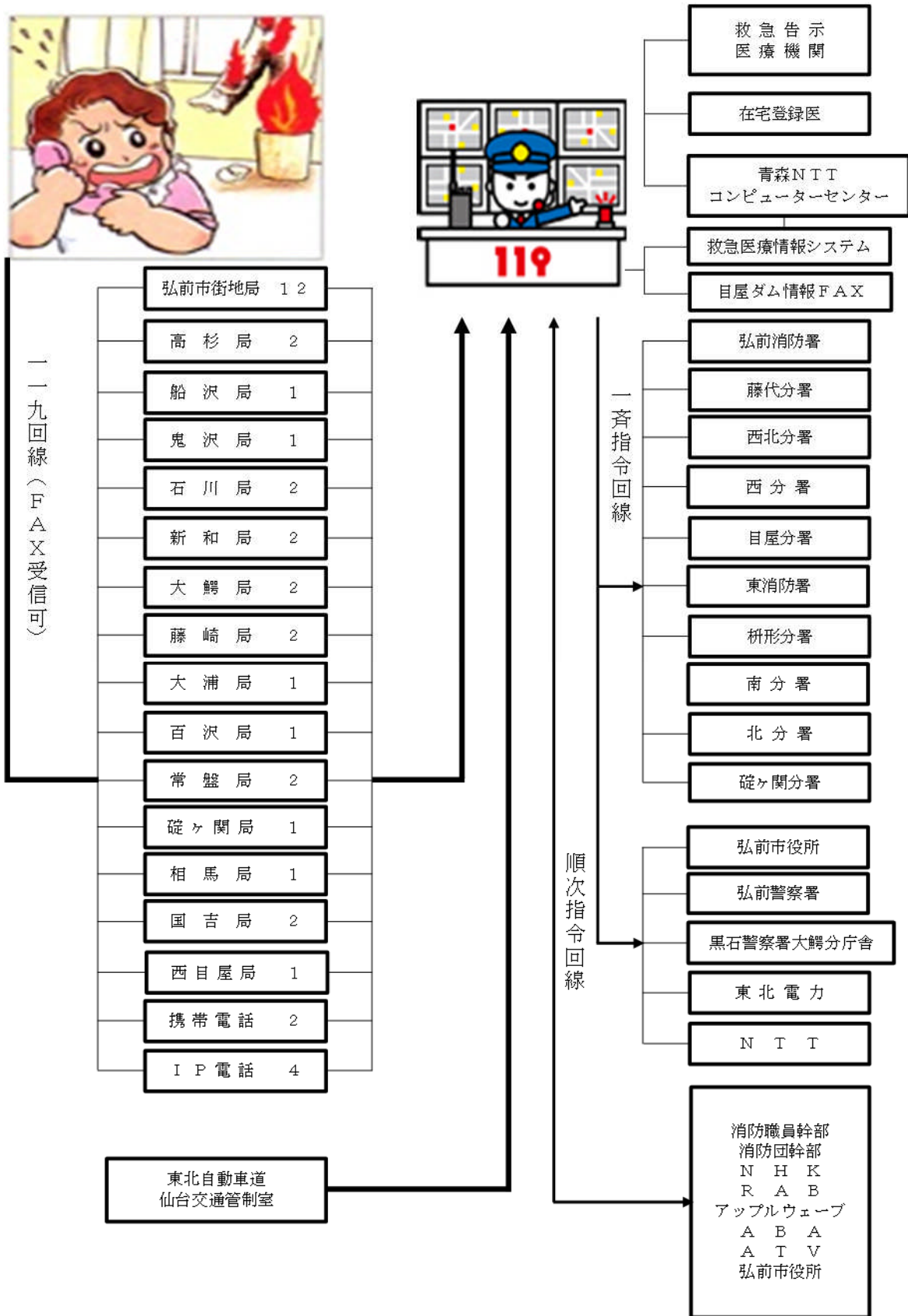


通信指令

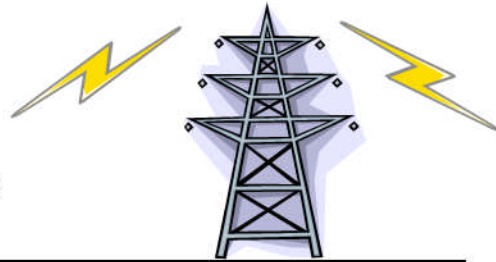


通信設備系統図



青森県防災情報ネットワーク端末局
(青森県総合防災情報システム)

電話機 3
文章データ伝送用PC 1
受信機 1



(消防本部通信指令課)

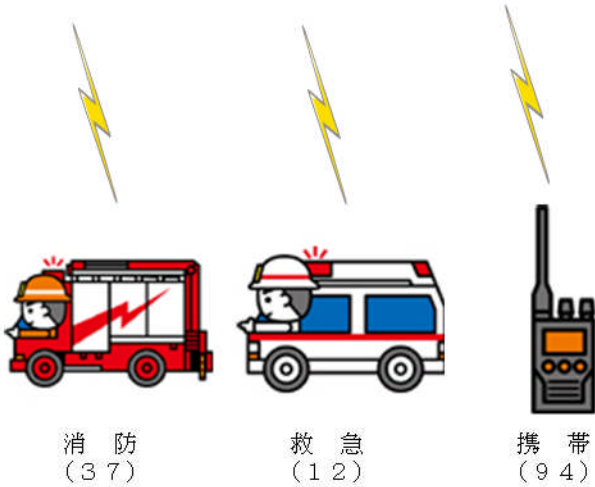


- 県内共通波 1 CH 1 4 8 . 2 1 MHz z
- 第1市町村波 2 CH 1 4 9 . 6 1 MHz z
- 第2市町村波 3 CH 1 5 0 . 1 7 MHz z
- 第1全国共通波 4 CH 1 5 0 . 7 3 MHz z
- 第2全国共通波 5 CH 1 4 8 . 7 5 MHz z
- 第3全国共通波 6 CH 1 5 4 . 1 5 MHz z
- 弘前救急波 基地局波 1 4 7 . 4 0 MHz z
- 弘前救急波 移動局波 1 4 3 . 4 0 MHz z
- 防災相互波 8 CH 1 5 8 . 3 5 MHz z



署所基地・固定局
(10) (9)

移動無線装置



東北自動車道
坂梨トンネル
(基地2)

通信設備状況

(平成25年4月1日現在)

設置区分 常置場所	有線										無線					県防災情報ネットワーク				携帯電話									
	一 九 回 線	一 般 回 線	一 般 F A X 回 線	医 療 機 関 紹 介 電 話	テ レ ホ ン ガ イ ド	ダ ム 情 報 F A X 回 線	道 路 公 団 専 用 回 線	指 令 回 線	指 令 書 回 線	役 場 直 通 回 線	消防救急無線					弘 前 市 防 災 無 線 携 帯 移 動 局	車 両 動 態 管 理 装 置	電 話 機	衛 星 電 話	防 災 情 報 端 末	映 像 受 信 装 置	衛 星 携 帯 電 話	救 急 車 用	指 揮 隊 用	指 令 課 用				
											基 地 局	固 定 局	車 載 移 動 局	可 搬 移 動 局	携 帯 移 動 局														
											1	1	13	21	1														
消防本部	通信指令課	39	4	1	1	2	1	1				1	1		13	21	1	1	1	1	1	1	1	1	1	1	1	1	1
	本部		3	1										5				2											
弘前消防署管轄	弘前消防署		1	1				1	1					8	1	8		5								1	1		
	藤代分署		1	1				1	1		1	1	3		4		2									1			
	西北分署		1	1				1	1		1	1	4		5		3								1	1			
	西分署		1	1				1	1		1	1	5		5		3								1	1			
	目屋分署		1	1				1	1	1	1	1	3		5		2								1	1			
東消防署管轄	東消防署		2	1				1	1		1	1	7		10		6									1	1		
	柘形分署		1	1				1	1		1	1	4		5		4									1			
	北分署		1	1				1	1	1	1	1	3		5		3								1				
	南分署		1	1				1	1	1	1	1	3		5		3								1	1			
	碓ヶ関分署		1	1				1	1	1	1	1	3		5		2								1	1			
	高速道路坂梨トンネル											2																	
	弘前市消防団												1		1														
	弘前市役所							1							1														
	他の関係機関							4																					
	計	39	18	12	1	2	1	1	15	10	4	12	9	49	14	80	1	34	3	1	1	1	1	9	10	2	1	1	
	合計	39	64								165					34	6				22								

※ テレホンガイドは、消防側2件とNTT側100件の案内ができます。

消防緊急通信指令施設（Ⅱ型）機器構成

（平成25年4月1日現在）

通信指令室

指令台	2台	2座席/台
指揮台	1台	
非常用指令設備	1式	
拡張台	1台	
無線統制台	1式	8波収容
表示盤		
ア 車両運用表示盤	1面	
イ 支援情報表示盤	1面	気象情報・災害件数
ウ 管内地図表示盤	1面	
エ 高速道路表示盤	1面	
映像情報表示装置	1面	70インチ液晶プロジェクタ
監視カメラモニタ	1式	監視カメラ4分割1台
録音装置	1式	多チャンネル・MO型
書画カメラ	1式	
FAX119番	1式	
動画伝送システム	1台	
簡易型位置情報システム	1式	

機械室

指令制御装置	1式	
音声合成装置	1式	指令・災害案内・順次指令
災害状況等自動案内装置	1式	
順次自動指令装置	1式	
無線基地局	1式	
気象観測収集装置	1式	風向・風速・気温・湿度・雨量・気圧
車両動態管理装置（AVM）	1式	8動態
無停電電源装置（CVCF）	1式	
電源装置		
ア 整流器	1式	50A
イ 蓄電気	1式	300AH

消防署・分署

署所端末装置	10台	2署8分署
無線受令機	10台	2署8分署（署所端末装置のバックアップ）
指令電送出力装置	11台	2署8分署（弘前消防署2台）
動画伝送システム	5台	5分署

1 1 9 番通報状況 (月別)

(平成24年中)

種別 月	合 計	火 災	救 急	救 助	警 戒	問 合 せ	訓 練	試 験	そ の 他
合 計	11,234 (2,961)	196 (118)	6,031 (1,580)	45 (24)	158 (53)	1,079 (506)	1,798 (116)	443 (49)	1,484 (515)
1 月	932 (234)	19 (12)	567 (129)	4 (3)	7 (3)	93 (35)	75 (2)	60 (3)	107 (47)
2 月	909 (233)	10 (5)	542 (122)	5 (4)	25 (10)	88 (38)	105 (6)	33 (6)	101 (42)
3 月	882 (210)	22 (14)	494 (110)	3	15	74 (37)	132 (5)	24 (2)	118 (42)
4 月	938 (230)	26 (7)	501 (125)		30 (9)	95 (41)	94 (12)	56	136 (36)
5 月	878 (226)	13 (7)	463 (117)	2	6 (4)	83 (45)	163 (4)	21 (3)	127 (46)
6 月	949 (260)	28 (21)	466 (123)	7 (5)	2 (2)	89 (61)	230 (4)	23 (1)	104 (43)
7 月	958 (292)	12 (8)	510 (171)		27 (11)	95 (44)	126 (14)	35	153 (44)
8 月	901 (241)	17 (8)	536 (134)	5 (2)	12 (1)	102 (42)	88 (5)	19 (1)	122 (48)
9 月	919 (279)	8 (6)	457 (150)	4 (2)	4	102 (46)	170 (14)	42 (26)	132 (35)
10 月	1,063 (279)	19 (13)	480 (157)	2 (1)	6 (4)	82 (34)	270 (26)	75 (2)	129 (42)
11 月	949 (219)	16 (11)	481 (120)	4 (3)	9 (3)	72 (29)	219 (18)	30 (4)	118 (31)
12 月	956 (258)	6 (6)	534 (122)	9 (4)	15 (6)	104 (54)	126 (6)	25 (1)	137 (59)

() については、携帯電話による通報件数で内書き

119番通報状況（時間帯別）

（平成24年中）

種別 時間	合 計	火 災	救 急	救 助	警 戒	問 合 せ	訓 練	試 験	そ の 他
合計	11,234	196	6,031	45	158	1,079	1,798	443	1,484
0～1	216	2	121	1	10	40	3	4	35
1～2	207	4	123		5	30	2		43
2～3	164	3	95		4	36			26
3～4	152	1	90	1	5	33			22
4～5	166	10	113		3	18			22
5～6	179	1	116		5	38	3		16
6～7	296	2	218	1	6	28	7		34
7～8	412	7	305	2	5	45	19	1	28
8～9	583	8	333	3	7	40	133	5	54
9～10	949	20	420	2	2	52	324	42	87
10～11	1,031	19	349	1	3	54	374	118	113
11～12	796	5	345		12	33	126	175	100
12～13	542	10	319	6	4	41	60	10	92
13～14	713	10	326	4	5	37	203	34	94
14～15	787	25	322	3	6	51	237	21	122
15～16	616	13	328	6	11	49	122	14	73
16～17	583	3	327	2	16	58	80	6	91
17～18	526	11	327	1	17	46	40	3	81
18～19	515	11	308	3	8	70	41	1	73
19～20	455	8	282	3	7	86	7		62
20～21	428	4	279		2	56	6	4	77
21～22	360	4	230	4	4	67	4		47
22～23	345	5	230	1	7	37	3	5	57
23～24	213	10	125	1	4	34	4		35

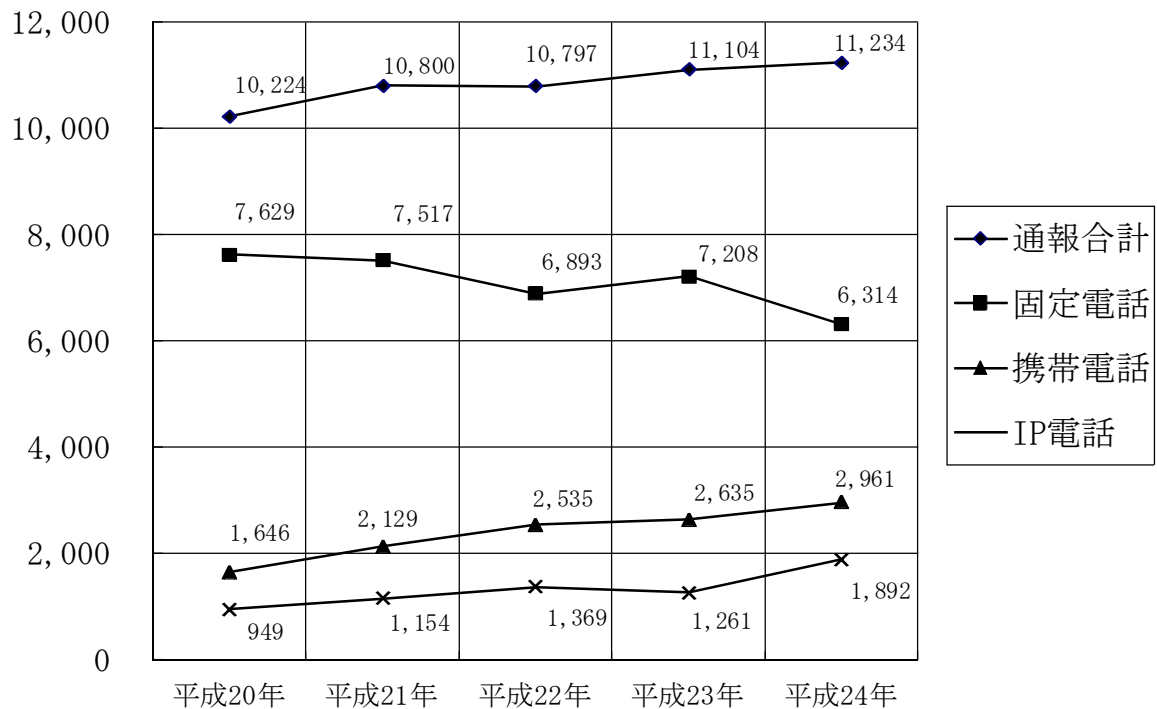
119番通報件数の推移（5ヶ年間）

年	種類 通報件数	内 訳		
		固定電話	携帯電話	IP電話
平成20年	10,224	7,629	1,646	949
平成21年	10,800	7,517	2,129	1,154
平成22年	10,797	6,893	2,535	1,369
平成23年	11,104	7,208	2,635	1,261
平成24年	11,234	6,314	2,961	1,892

※ 携帯電話は平成18年3月8日から管轄消防本部にて災害通報受信

※ IP電話は平成16年11月30日から直接接続開始

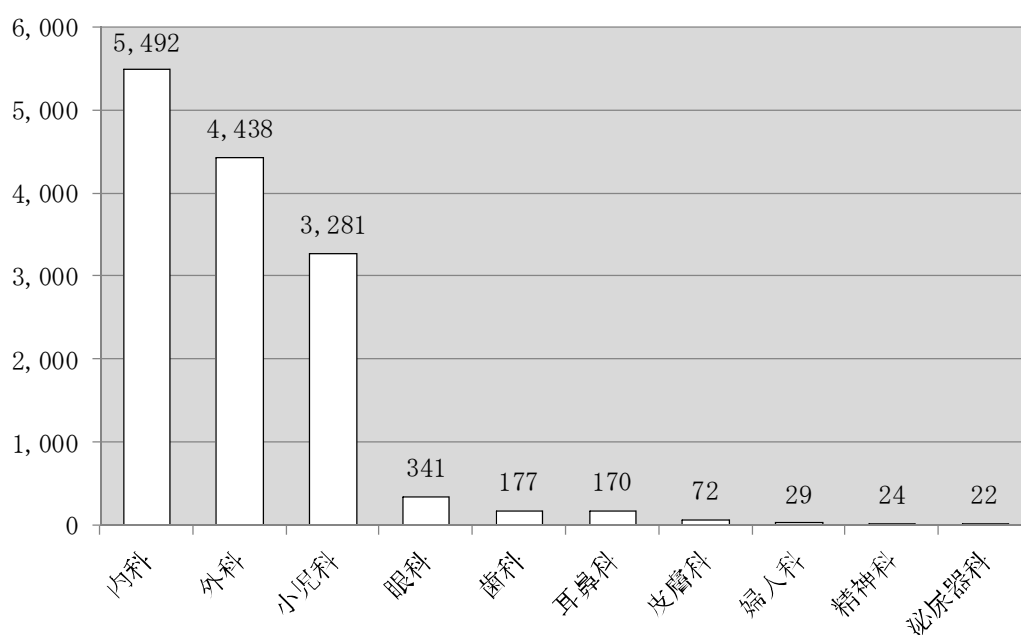
※ 平成24年通報件数にはFAXでの119番通報訓練67件を含む。



医療機関紹介状況（科目別・月別）

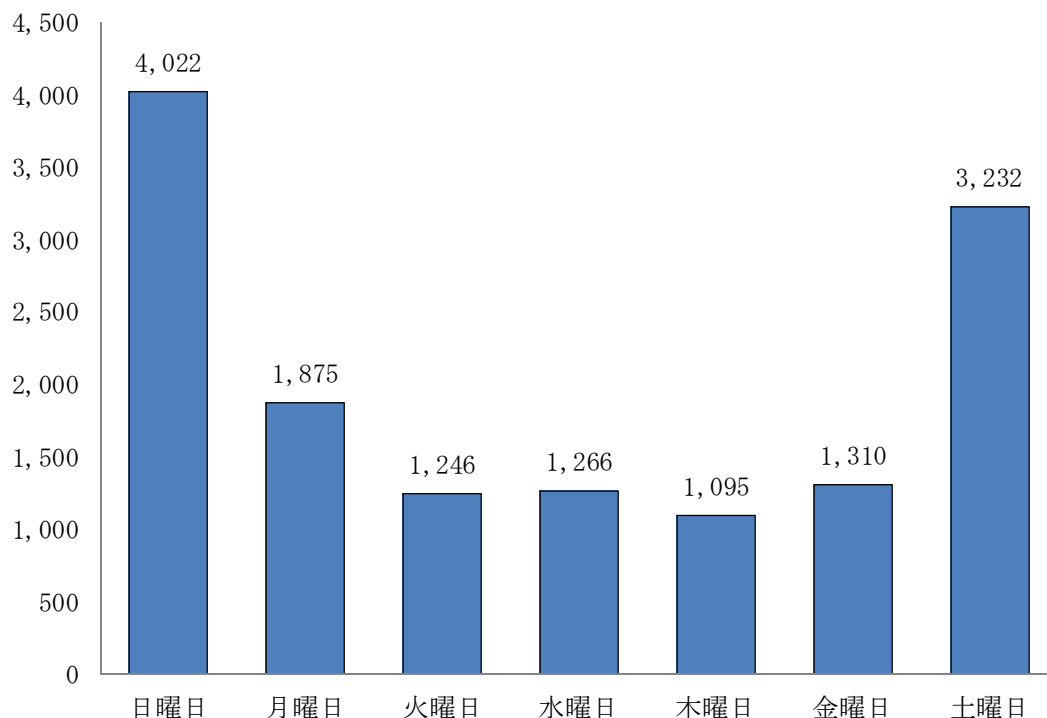
（平成24年中）

種別 月	合計	内科	外科	小児科	眼科	歯科	耳鼻科	皮膚科	婦人科	精神科	泌尿器科
合計	14,046	5,492	4,438	3,281	341	177	170	72	29	24	22
1月	1,378	562	405	342	27	17	14	4	4	2	1
2月	1,151	487	331	288	17	4	14	1	2	1	6
3月	1,025	450	309	211	17	14	12	4	4	4	
4月	1,032	402	298	271	22	12	18	4	2	2	1
5月	1,313	489	413	309	47	21	13	12	4	3	2
6月	963	356	328	220	32	16	7	2		1	1
7月	1,109	424	391	234	23	13	10	7	3	4	
8月	1,407	508	441	361	36	16	19	18	4	1	3
9月	1,280	472	439	284	35	14	22	8		3	3
10月	1,024	396	353	229	18	12	10	3	2	1	
11月	971	354	344	201	31	17	13	4	2	2	3
12月	1,393	592	386	331	36	21	18	5	2		2

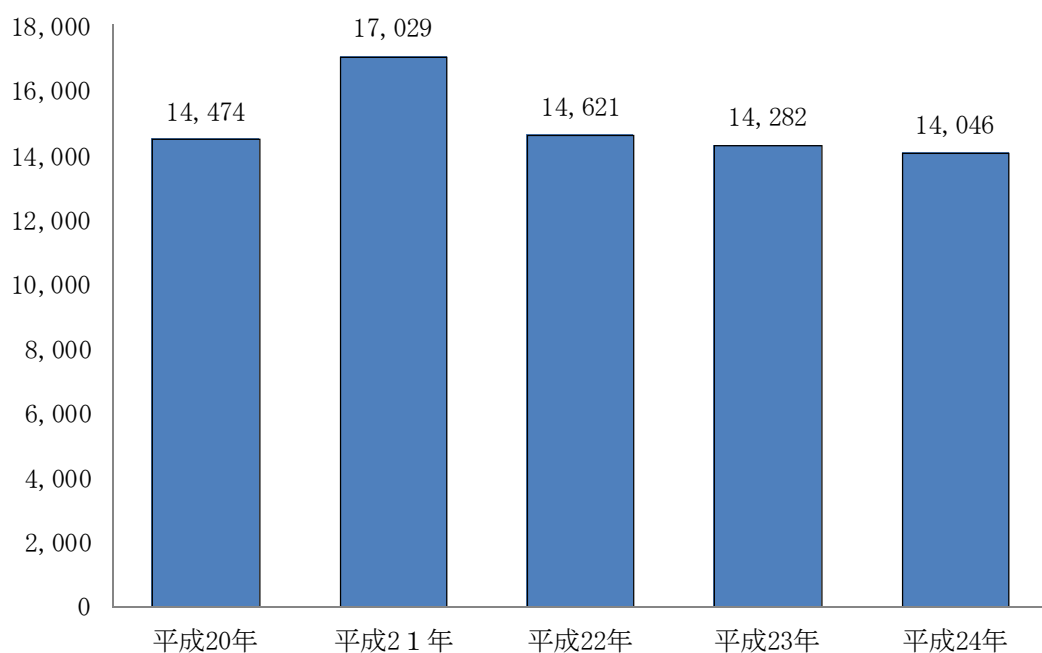


医療機関紹介状況（曜日別）

（平成24年中）



医療機関紹介状況（5ヶ年間）



（平成24年中）

※50 ページは気象観測データのページですが、気象状況、月別気温、月別降水量については、気象業務法等関係法令による検定を受けていないデータであることから、ホームページには掲載しておりません。